

1. Wolnzacher LEADER-Projekt „Burgspielplatz Burgstall und Generationentreff Sonnwendplatz“ erhält eine Förderungszusage von 33.154,58 Euro

Im Rahmen eines breiten Bürgerbeteiligungsprozesses wurden im Markt Wolnzach die im Gemeindegebiet vorhandenen Spielplätze begutachtet und ein Spielplatzkonzept erarbeitet. Hierbei hat sich ergeben, dass bei den beiden Spielplätzen in Burgstall und Gosseltshausen der größte Handlungsbedarf besteht. Entsprechend groß ist die Freude, dass es jetzt losgehen kann. Mit der offiziellen Bewilligungsbescheidübergabe durch die LAG Managerin Tina Schuler an Bürgermeister Jens Machold und Dominik Fehringer von der Bauverwaltung Markt Wolnzach, wurde der Startschuss für das LEADER-Projekt erteilt.



Bildquelle: LAG Landkreis Pfaffenhofen

Der Spielplatz in Burgstall soll umstrukturiert und durch die Anschaffung einer neuen Klettereinheit zum Thema Burg für eine große Altersbandbreite ansprechend gestaltet werden. Außerdem soll der Sandkasten so erweitert werden, dass er auch von Menschen mit Mobilitätseinschränkung genutzt werden kann. Durch das Pflanzen von Bäumen und das Aufstellen von Sitzmöglichkeiten soll für die Besucher ein Wohlfühlraum entstehen. Abgerundet wird das Konzept durch Informationstafeln mit Hintergrundinformationen zum Ortsnamen „Burgstall“.

Der zweite Spielplatz, der mit Unterstützung von LEADER wieder ein Begegnungsort werden soll, liegt in Gosseltshausen. Da es auf dem aktuellen Spielplatz an Platz zum Spielen und Toben fehlt, bekommt er eine neue Heimat und wird durch neue Spielgeräte ergänzt. Das neue Gelände zeichnet sich durch einen begrünten Hang, welcher bestens zum Klettern und Toben genutzt werden kann, und einen guten Baumbestand aus. Als Highlight ist eine Seilbahn geplant. Um den neuen Spielplatz für alle Altersklassen ansprechend zu gestalten, wird ein Pavillon als Treffpunkt für Jung und Alt errichtet.

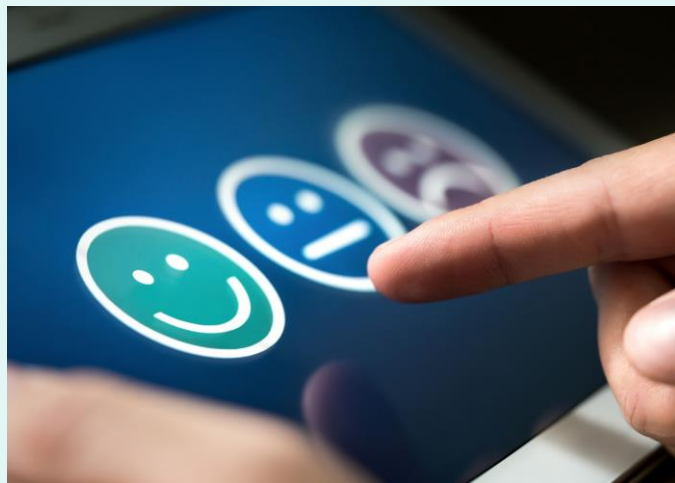
„Ich freue mich besonders auf die inklusive Spielwand in Burgstall, da es den Spielplatz zu etwas Besonderem macht. Der LAG Landkreis Pfaffenhofen liegt das Thema Inklusion besonders am Herzen“, so die LAG-Managerin Tina Schuler.

[Hier können Sie diesen Artikel lesen.](#)

2. Wolzacher Unternehmensbefragung 2025 für den Wirtschaftsstandort Pfaffenhofen

Das Kommunalunternehmen Strukturentwicklung Landkreis Pfaffenhofen a.d. Ilm (KUS) möchte mittels einer Unternehmensbefragung die wirtschaftliche Lage im Landkreis detailliert erfassen. Die Umfrage wird alle fünf Jahre durchgeführt und orientiert sich an der umfangreichen Wirtschaftsstrukturanalyse aus den Jahren 2020 und 2021, die in der gesamten Region 10 stattfand.

„Ziel ist es, einen aktuellen und umfassenden Überblick zur wirtschaftlichen Situation im Landkreis zu erhalten, die Bedarfe der Betriebe zu analysieren und passgenaue Unterstützungsangebote zu entwickeln“, erklärt KUS-Vorstand Johannes Hofner. Dabei decke die Erhebung zentrale Aspekte wie die Bewertung des Standorts, Fachkräfte, Nachhaltigkeit, Digitalisierung sowie zukünftige ökonomische Trends ab.



Bildquelle: KUS-canva.com; Textquelle: KUS

Das KUS ruft alle Unternehmen im Landkreis zur Teilnahme auf. „Nur mit einer breiten Beteiligung können wir gemeinsam die Weichen für eine erfolgreiche zukunftsorientierte Wirtschaftsförderung stellen“, so Hofner.

Die Befragung erfolgt online und läuft bis zum 28. Februar. Eine Vorstellung der Ergebnisse ist für April geplant. Interessierte Betriebe, welche keine Einladung erhalten haben, finden unter www.kus-pfaffenhofen.de/aktuelles weitere Möglichkeiten zur Teilnahme.

[Hier können Sie diesen Artikel lesen.](#)

3. Aktuelles Förderbudget

Die Fördersumme für den Landkreis Pfaffenhofen beträgt in der Förderperiode 2014-2020/22 **1.705.173,69€**.

[Den aktuellen LES-Umsetzungsstand im Detail können Sie hier sehen.](#)

Die Förderzusage vom StMELF für den Landkreis Pfaffenhofen beträgt in der Förderperiode 2023-2027 **1.833.000,00 €**.

[Den aktuellen LES-Umsetzungsstand im Detail können Sie hier sehen.](#)



Kofinanziert von der
Europäischen Union



Gefördert durch

Bayerisches Staatsministerium für Ernährung,
Landwirtschaft, Forsten und Tourismus

4. Übersicht/Stand der letzten LEK-Projekte

Insgesamt:

27 bewilligte Projekte ([27 abgeschlossen](#) und 25 ausbezahlt) sowie
[25 bewilligte Maßnahmen](#) aus der Unterstützung Bürgerengagement
= 52 Projekte / Maßnahmen in der Förderperiode 2014 – 2020/22
Derzeit werden noch 2 Projekte aus der alten Förderperiode betreut.

[7 beschlossene](#) Projekte
(4 warten auf Bewilligung; 3 müssen den Förderantrag noch einreichen) sowie
6 bewilligte Projekte ([6 in Umsetzung](#)) und
[13 bewilligte Maßnahmen](#) aus der Unterstützung Bürgerengagement
= 26 Projekte / Maßnahmen in der Förderperiode 2023 – 2027

im letzten LEK beschlossene Projekte:

- Planung Naherholungsgebiet Braunweiher Manching (40.252,10 €)
- Wasserkraft- und Natur-Bildungslehrpark Frechmühle (136.764,71 €)
- BIO Schaumolkerei (27.731,10 €)

5. Termine 2025

- | | |
|--------------------|--|
| 1. MGV und 1. LEK: | 05. Mai 2025 um 18:00 Uhr im großen Sitzungssaal |
| 2. MGV und 2. LEK: | 18. November 2025 um 18:00 Uhr im großen Sitzungssaal |



Kofinanziert von der
Europäischen Union



Gefördert durch
Bayerisches Staatsministerium für Ernährung,
Landwirtschaft, Forsten und Tourismus