

2. LAG-Lenkungsausschuss 2016

Projektauswahlverfahren am 22.02.2016
im Landratsamt Pfaffenhofen a.d. Ilm

CARMEN GLASER

M.Sc. Geografin, Tourismus- & Regionalplanerin
LAG-Managerin & Geschäftsführerin

Lokale Aktionsgruppe Landkreis Pfaffenhofen a.d. Ilm e.V.
Spitalstraße 7 · D-85276 Pfaffenhofen a.d. Ilm
Tel. +49 8441 40074-58 · Fax +49 8441 40074-59

carmen.glaser@lag-landkreis-pfaffenhofen.de
www.lag-landkreis-pfaffenhofen.de



Gefördert durch das Bayerische Staatsministerium
für Ernährung, Landwirtschaft und Forsten und den
Europäischen Landwirtschaftsfonds für die Entwicklung des
ländlichen Raums (ELER).

Tagesordnung

- TOP 1: Begrüßung
- TOP 2: Präsentation zum aktuellen Stand der LES-Umsetzung
- TOP 3: Vorschau über aktuell in der Geschäftsstelle eingereichte Projektideen, die derzeit gemäß der LES zur Förderfähigkeit entwickelt und konzeptioniert werden
- TOP 4: Kurzpräsentation von Herrn Bürgermeister Machold vom Markt Wolnzach über die Projektidee „Am Kunstkreisel“
 - *Hr. Machold ist entschuldigt; Präsentation erfolgt durch das LAG-Management*
- TOP 5: Kurzpräsentation von Herrn Karl (Geschäftsführer der Natur in Pfaffenhofen 2017 GmbH), dem Projektträger des im November 2015 vom LAG-Steuerkreis beschlossenen LEADER-Projekts „Hallertauer Hopfenturm“ über die Gründe einer Kostenerhöhung
- TOP 6: Neue Beschlussfassung über die Bewertung der Projektauswahlkriterien des bereits im November 2015 beschlossenen Projekts „Hallertauer Hopfenturm“ vor dem Hintergrund einer Kostenerhöhung

„Gibt es Einwände oder Änderungswünsche zur Tagesordnung?“



TOP 1: Begrüßung



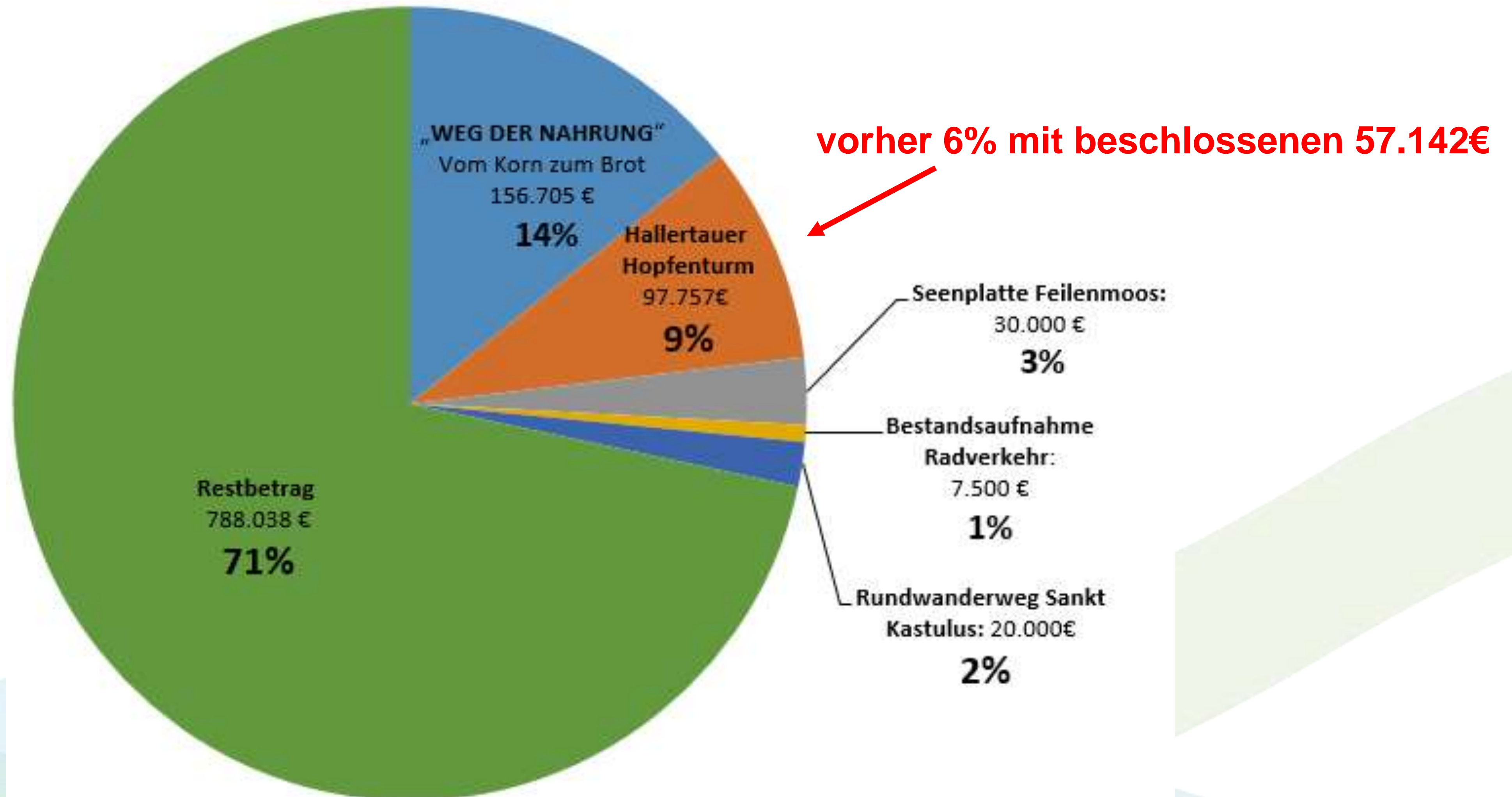
Gefördert durch das Bayerische Staatsministerium für Ernährung, Landwirtschaft und Forsten und den Europäischen Landwirtschaftsfonds für die Entwicklung des ländlichen Raums (ELER).

TOP 2: Präsentation zum aktuellen Stand der LES-Umsetzung

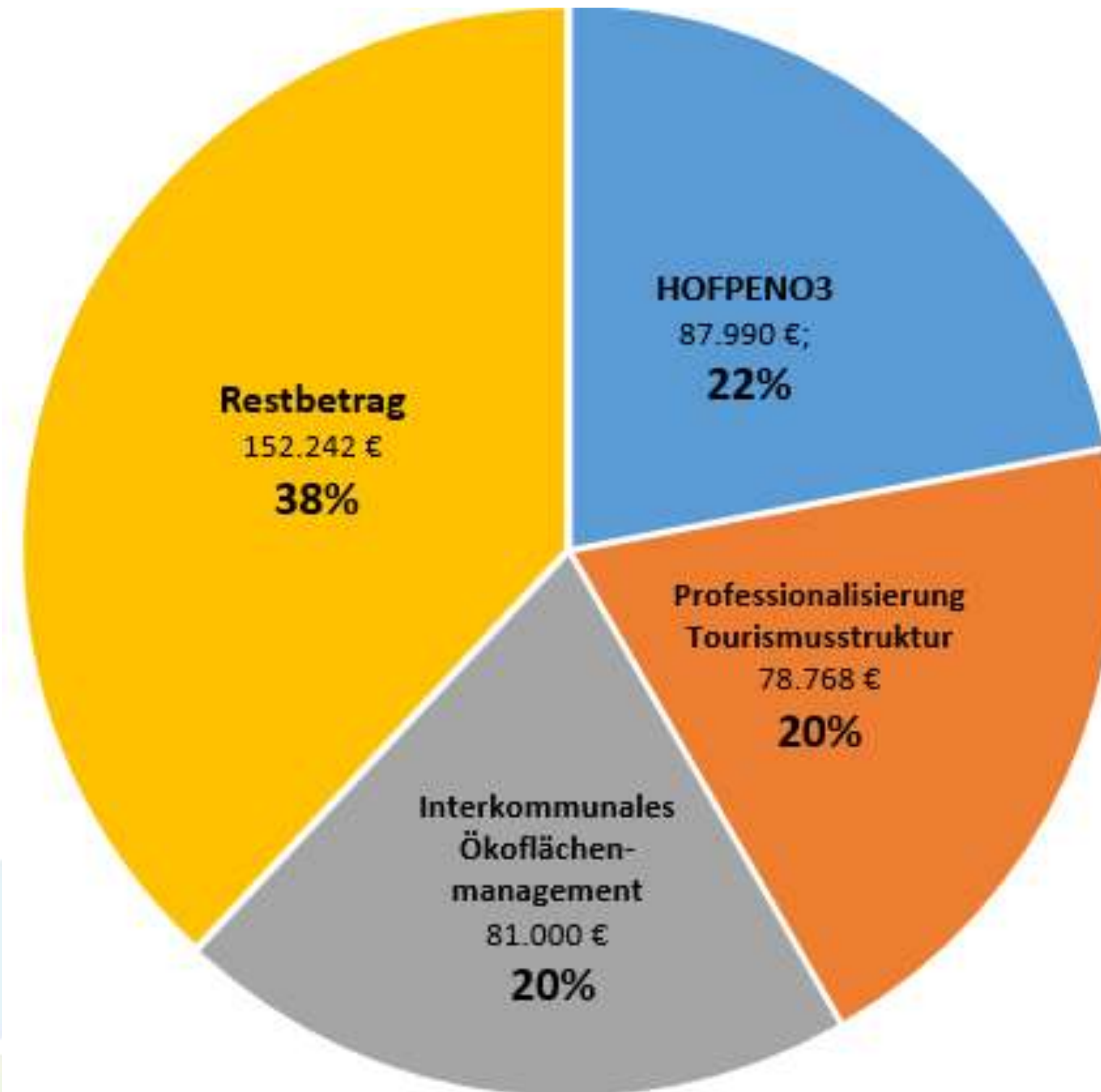


Gefördert durch das Bayerische Staatsministerium
für Ernährung, Landwirtschaft und Forsten und den
Europäischen Landwirtschaftsfonds für die Entwicklung des
ländlichen Raums (ELER).

Vom LEK beschlossene Fördersummen aus dem Fördertopf für **Einzelprojekte** (1,1 Mio €)



Vom LEK beschlossene Fördersummen aus dem Fördertopf für **Kooperationsprojekte** (0,4 Mio €)



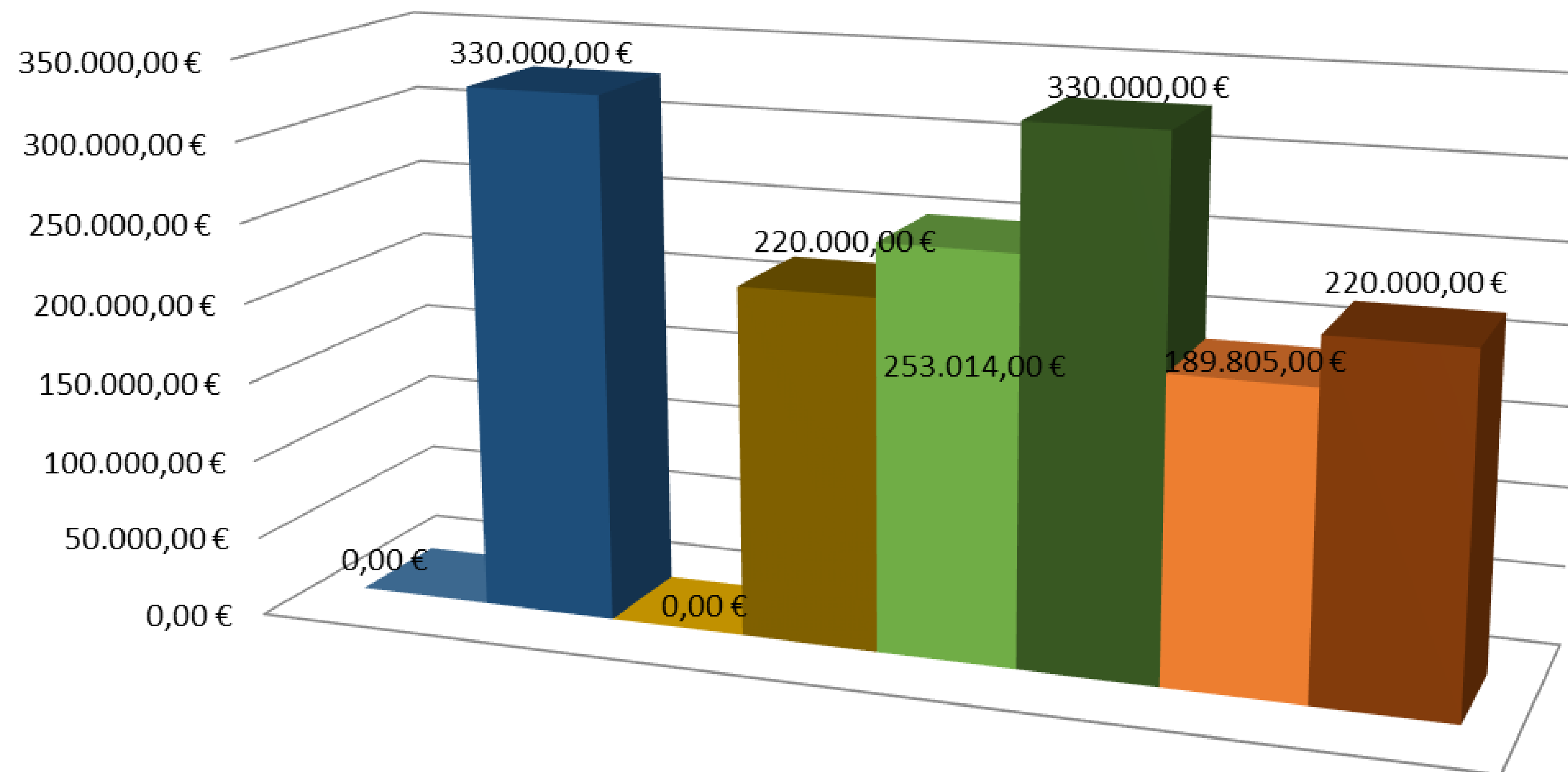
Aktuelle Performance hinsichtlich der LES-Entwicklungsziele



Gefördert durch das Bayerische Staatsministerium
für Ernährung, Landwirtschaft und Forsten und den
Europäischen Landwirtschaftsfonds für die Entwicklung des
ländlichen Raums (ELER).

Budgetverteilung Einzelprojekte

Einzelprojekte



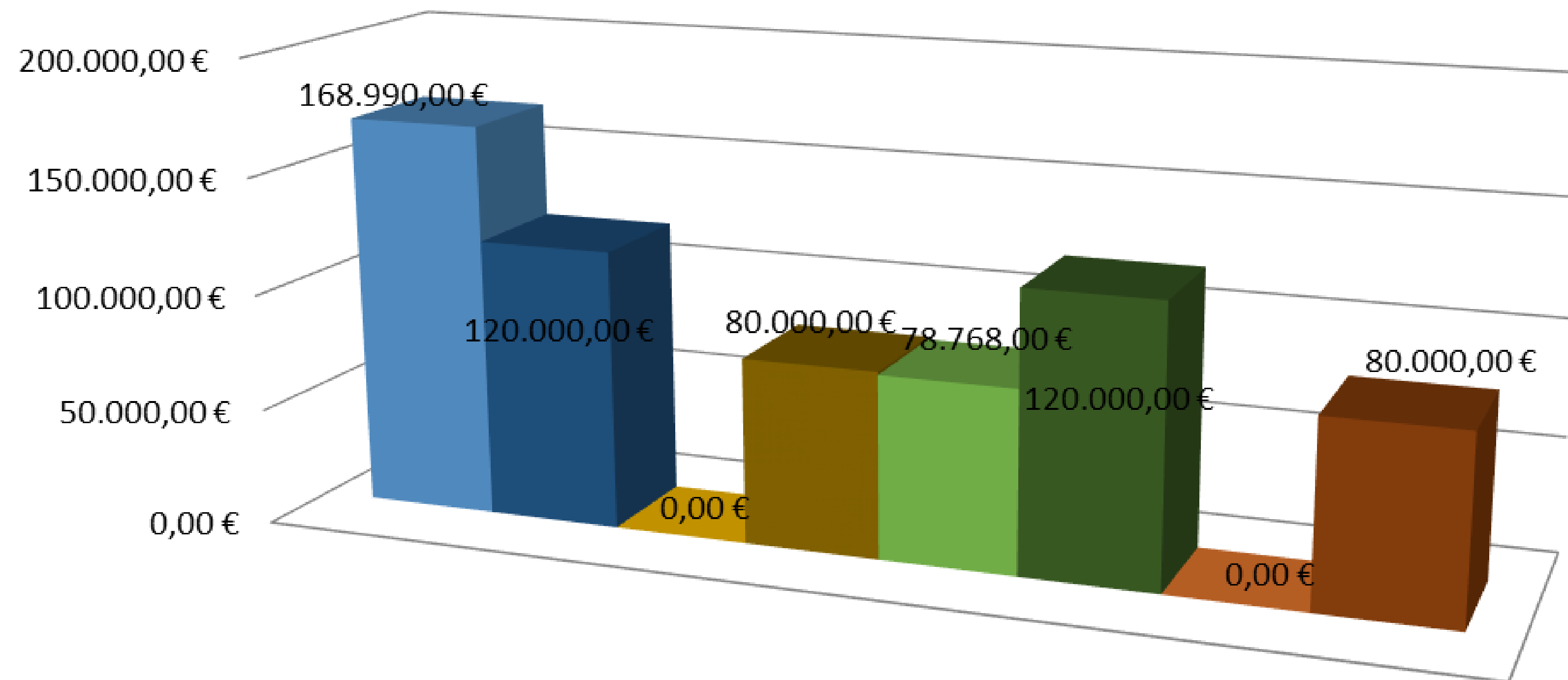
■ Entwicklungsziel 1: ■ 30% von 1,1 Mio.: ■ Entwicklungsziel 2: ■ 20% von 1,1 Mio.:
■ Entwicklungsziel 3: ■ 30% von 1,1 Mio.: ■ Entwicklungsziel 4: ■ 20% von 1,1 Mio.:



Gefördert durch das Bayerische Staatsministerium für Ernährung, Landwirtschaft und Forsten und den Europäischen Landwirtschaftsfonds für die Entwicklung des ländlichen Raums (ELER).

Budgetverteilung Kooperationsprojekte

Kooperationsprojekte



- Entwicklungsziel 1: 30% von 0,4 Mio.:
- Entwicklungsziel 2: 20% von 0,4 Mio.:
- Entwicklungsziel 3: 30% von 0,4 Mio.:
- Entwicklungsziel 4: 20% von 0,4 Mio.:



Budgetverteilung insgesamt (1,5 Mio. €)

	EZ 1 (30%)	EZ 2 (20%)	EZ 3 (30%)	EZ 4 (20%)
Budget	450.000€	300.000€	450.000€	300.000€
beschlossen	168.990€	0,00€	331.782€	189.805€
verfügbar	281.010€	300.000€	118.218€	110.195€



TOP 3: Vorschau über aktuell in der Geschäftsstelle eingereichte Projektideen, die derzeit gemäß der LES zur Förderfähigkeit entwickelt und konzeptioniert werden



Gefördert durch das Bayerische Staatsministerium für Ernährung, Landwirtschaft und Forsten und den Europäischen Landwirtschaftsfonds für die Entwicklung des ländlichen Raums (ELER).

EZ 1: Leben im Einklang mit der Natur fördern

Energieprojekt

Projektträger	Landkreis Pfaffenhofen
Projektart	Kooperationsprojekt?
Voraussichtliche Gesamtkosten Voraussichtliche förderfähige Kosten Fördersatz Voraussichtliche Fördersumme	unklar
Projektbeschreibung	
Voraussichtlicher Beginn und Abschluss	



EZ 2: Miteinander demografischen Wandel gestalten – zusammenhalten und Heimat erhalten

Bestandsaufnahme, Handlungsempfehlungen, Projektmanagement

Projektträger	Landkreis Pfaffenhofen
Projektart	Einzelprojekt?
Voraussichtliche Gesamtkosten Voraussichtliche förderfähige Kosten Fördersatz Voraussichtliche Fördersumme	unklar
Projektbeschreibung	
Voraussichtlicher Beginn und Abschluss	



EZ 2: Miteinander demografischen Wandel gestalten – zusammenhalten und Heimat erhalten

Generationenpark Ebenhausener Weiher

Projektträger	Gemeinde Baar-Ebenhausen
Projektart	Einzelprojekt
Voraussichtliche Gesamtkosten	180.000€?
Voraussichtliche förderfähige Kosten	180.000€?
Fördersatz	50%
Voraussichtliche Fördersumme	90.000?
Projektbeschreibung	- Bewegungsparcours
Voraussichtlicher Beginn und Abschluss	



EZ 3: Förderung und Vernetzung von Tourismus, Freizeit, Regionalkultur

Wanderweg Jetzendorf

Projektträger	Gemeinde Jetzendorf
Projektart	Einzelprojekt
Voraussichtliche Gesamtkosten	25.000€?
Voraussichtliche förderfähige Kosten	25.000€?
Fördersatz	50%
Voraussichtliche Fördersumme	12.500€?
Projektbeschreibung	<ul style="list-style-type: none"> - Beschilderung (Informationen über Natur und Geschichte) - Spielelemente für Kinder
Voraussichtlicher Beginn und Abschluss	



EZ 3: Förderung und Vernetzung von Tourismus, Freizeit, Regionalkultur

Badeweiher Jetzendorf

Projektträger	Gemeinde Jetzendorf
Projektart	Kooperationsprojekt mit LAG Dachau Agil?
Voraussichtliche Gesamtkosten	30.000€?
Voraussichtliche förderfähige Kosten	30.000€?
Fördersatz	60%?
Voraussichtliche Fördersumme	9.000€? (bei einer 50:50-Vereinbarung)
Projektbeschreibung	<ul style="list-style-type: none"> - Schaffung eines Weihers auf einer landwirtschaftlich unbrauchbaren Fläche - Möglichst ökologisch wertvolle Bepflanzung
Voraussichtlicher Beginn und Abschluss	



EZ 3: Förderung und Vernetzung von Tourismus, Freizeit, Regionalkultur

Am Kunstkreisel

Projektträger	Markt Wolnzach
Projektart	Einzelprojekt
Voraussichtliche Gesamtkosten	unklar
Voraussichtliche förderfähige Kosten	unklar
Fördersatz	50%
Voraussichtliche Fördersumme	max. 200.000€?
Projektbeschreibung	<ul style="list-style-type: none">- 1/3 der Siegelhalle soll Kunst- und Kulturzentrum werden- Festinstallierte Tribüne im Außenbereich- Straßenkreisel als Freilichtspielstätte
Voraussichtlicher Beginn und Abschluss	Juni 2016 – bis spätestens Mai 2018



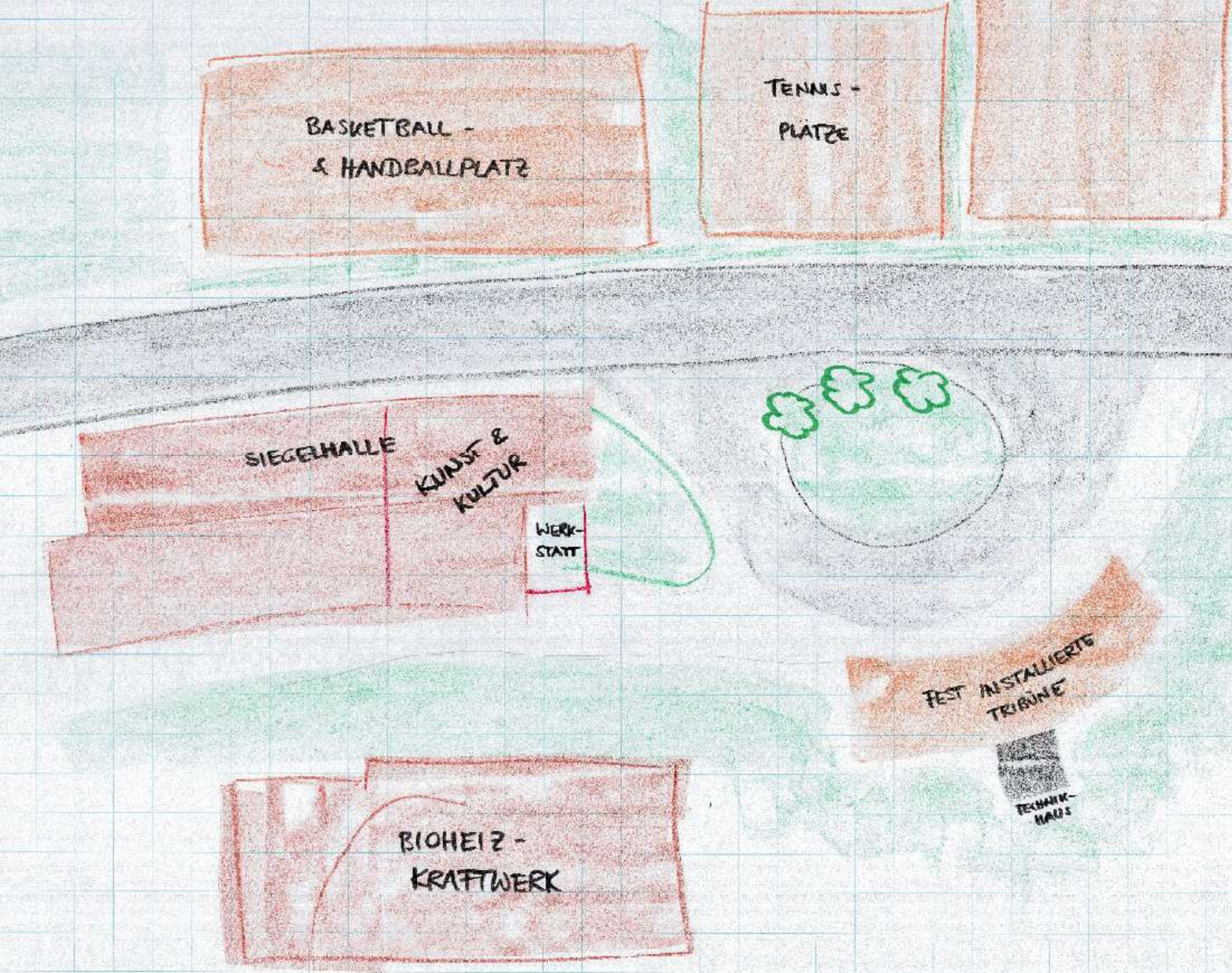
EZ 4: Wirtschaft stärken und Bildung fördern

Projektträger	
Projektart	
Voraussichtliche Gesamtkosten Voraussichtliche förderfähige Kosten Fördersatz Voraussichtliche Fördersumme	
Projektbeschreibung	
Voraussichtlicher Beginn und Abschluss	



- TOP 4: Kurzpräsentation von Herrn Bürgermeister Machold vom Markt Wolnzach über die Projektidee „Am Kunstkreisel“
 - *Hr. Machold ist entschuldigt; Präsentation erfolgt durch das LAG-Management*

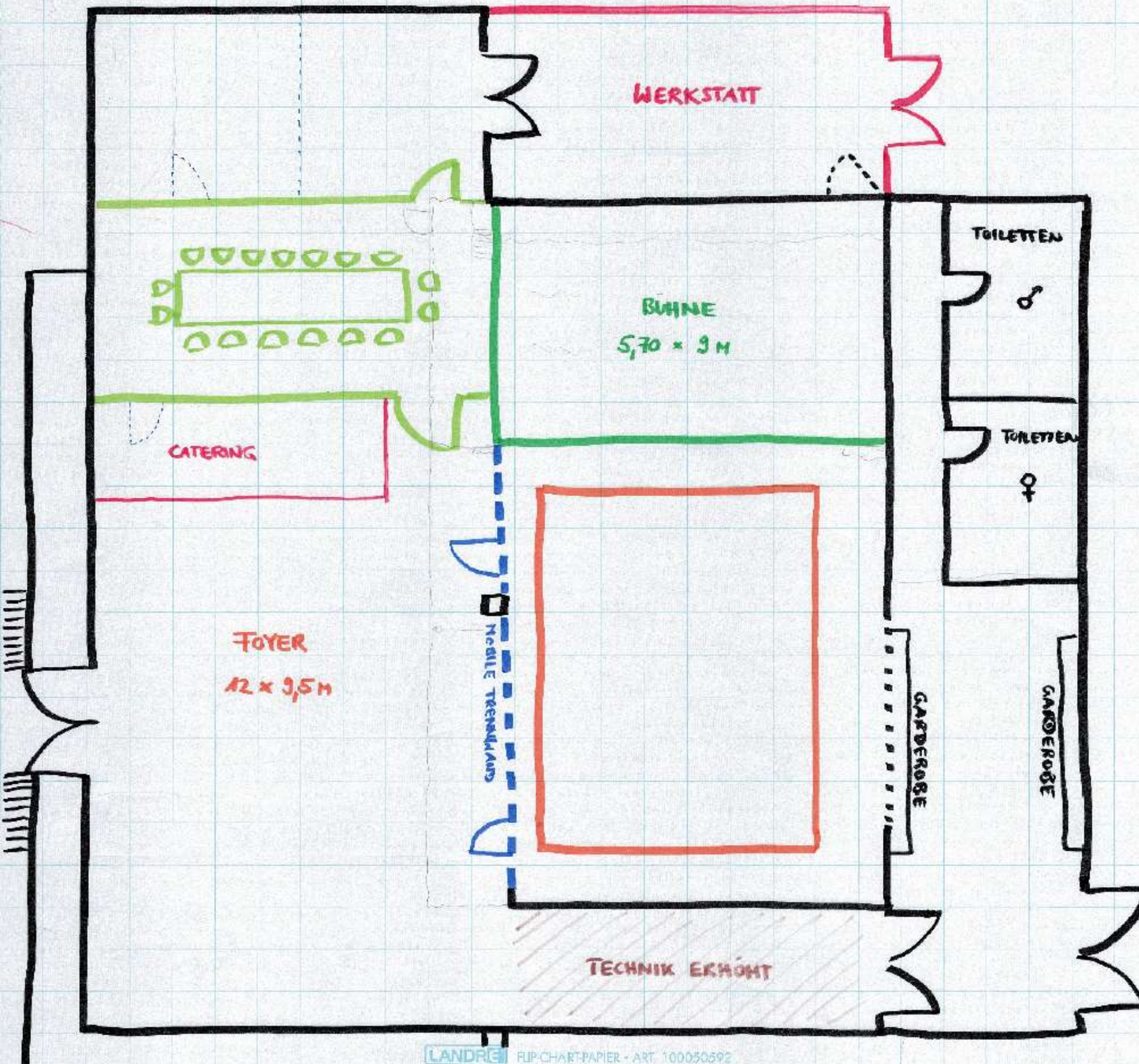




Lageplan



Grundriss Siegelhalle





Luftbild

bestehende Siegelhalle

Heizkraftwerk

980 Sportgelände

Tennishalle

Hallertau Gymnasium Wainzach

Kirpaf 11

Sportweg

- TOP 5: Kurzpräsentation von Herrn Karl (Geschäftsführer der Natur in Pfaffenhofen 2017 GmbH), dem Projektträger des im November 2015 vom LAG-Steuerkreis beschlossenen LEADER-Projekts „Hallertauer Hopfenturm“ über die Gründe einer Kostenerhöhung



- TOP 6: Neue Beschlussfassung über die Bewertung der Projektauswahlkriterien des bereits im November 2015 beschlossenen Projekts „Hallertauer Hopfenturm“ vor dem Hintergrund einer Kostenerhöhung



Projekt: Hallertauer Hopfenturm



Projektträger	Natur in Pfaffenhofen a. d. Ilm 2017 GmbH
Projektart	Einzelprojekt
Kostenaufstellung vorheriger Beschluss: Voraussichtliche Gesamtkosten Voraussichtliche förderfähige Kosten Fördersatz Voraussichtliche Fördersumme	136.000€ (brutto) 136.000€ (brutto) 50% 68.000€ (brutto) □ beantragt 49.784€ (netto)
Neue Kostenaufstellung: Voraussichtliche Gesamtkosten Voraussichtliche förderfähige Kosten Fördersatz Voraussichtliche Fördersumme	195.514€ (netto) 195.514€ (netto) 50% 97.757€ (netto) □ ca. 40.600€ mehr als beschlossen
Projektbeschreibung	Ziel: Förderung und Vernetzung von Tourismus, Freizeit Regionalkultur (EZ 3) Maßnahme: <ul style="list-style-type: none"> • Aussichtsplattform eingerahmt von einer Hopfengerüstanlage mit einreihiger Hopfenbepflanzung • Geschwungene und zweiläufige Treppenanlage • Informationstafeln zum Thema Hopfen
Voraussichtlicher Beginn und Abschluss	Januar 2016 bis Mai 2016



Gefördert durch das Bayerische Staatsministerium für Ernährung, Landwirtschaft und Forsten und den Europäischen Landwirtschaftsfonds für die Entwicklung des ländlichen Raums (ELER).

Ausschluss folgender Steuerkreismitglieder:

Vertreter des öffentlichen Bereichs	Vertreter des nicht-öffentlichen Bereichs
<p>Herr Albert Gürtner (2. Bürgermeister der Stadt Pfaffenhofen und Vertreter der Kommunen und des Bereichs Freizeit/Sport im LAG-Steuerkreis)</p>	<p>Herr Sebastian Gerlsbeck (am Projekt beteiligt als Architekt und Vertreter des Bereichs „Wohnen und Siedlungsentwicklung im LAG-Steuerkreis)</p>

Aus der Checkliste Projektauswahlkriterien geht hervor, dass das Projekt „*Hallertauer Hopfenturm*“ die notwendige Mindestpunktzahl erreicht hat.

Unter Ausschluss befangener Steuerkreismitglieder stimmt die LAG Pfaffenhofen a.d.Ilm e.V. dem Projektvorschlag des Antragstellers antragsmäßig zu.

